

HOTARARE
privind aprobarea organigramei, statului de functii si normarea personalului Spitalului Orasenesc
Baia de Arama

Consiliul Local al orasului Baia de Arama, judetul Mehedinti,

Avand in vedere:

- prevederile Legii nr. 153/2017 – Legea cadru privind salarizarea din fonduri publice, cu modificarile si completarile ulterioare;
- prevederile Legii nr. 95/2006 privind reforma in domeniul sanatatii, cu modificarile si completarile ulterioare;
- prevederile Ordinului Ministerului Sanatatii nr. 1224/2010 privind aprobarea normativelor de personal pentru asistenta medicala spitaliceasca, precum si pentru modificarea si completarea Ordinului Ministerului Sanatatii nr. 1778/2006 privind aprobarea normativelor de personal;
- prevederile Ordinului Ministerului Sanatatii nr. 975/2012 privind organizarea structurii de management al calitatii serviciilor medicale in cadrul unitatilor sanitare cu paturi din reseaua Ministerului Sanatatii si a autoritatilor administratiei publice locale;
- prevederile Ordonantei de Urgenta a Guvernului nr. 162/2008 privind transferul ansamblului de atributii si competente exercitate de Ministerul Sanatatii catre autoritatile administratiei publice locale;
- Ordinul Ministerului Sanatatii nr. 752/2010 privind aprobarea structurii organizatorice a Spitalului Orasenesc Baia de Arama;
- avizul Ministerului Sanatatii nr. XII/A/54807/SP/13120/15.10.2019;
- prevederile art. 129. alin (1). lit. d) si alin. (7). lit. c) din Ordonanta de Urgenta a Guvernului nr. 57/2019 privind Codul administrativ;
- adresa Spitalului Orasenesc Baia de Arama, inregistrata la Primaria orasului Baia de Arama sub nr. 5637/30.01.2020;
- adresa Spitalului Orasenesc Baia de Arama, inregistrata la Primaria orasului Baia de Arama sub nr. 5638/30.01.2020;

In temeiul art. 139 din Ordonanta de Urgenta a Guvernului nr. 57/2019 privind Codul administrativ,

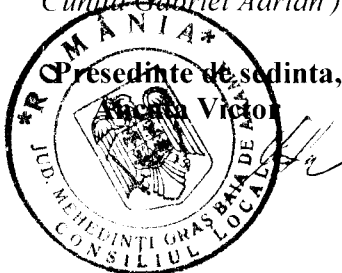
HOTARASTE :

ART. 1 Se aproba completarea structurii Spitalului Orasenesc Baia de Arama cu „spitalizare de zi – 6 paturi.. conform avizului Ministerului Sanatatii nr. XII/A/54807/SP/13120/15.10.2019.

ART. 2 Se aproba organigrama, statul de functii si normarea personalului Spitalului Orasenesc Baia de Arama, pentru anul 2020, conform anexelor nr. 1, 2 si 3, parti integrante din prezenta hotarare.

ART. 3 Prezenta hotarare se comunica Institutiei Prefectului – judetul Mehedinti, viceprimarului orasului Baia de Arama, cu atributii de primar, Spitalului Orasenesc Baia de Arama, si se aduce la cunostinta publica prin grija secretarului orasului Baia de Arama.

Prezenta hotarare a fost adoptata in sedinta ordinara a Consiliului Local al orasului Baia de Arama, judetul Mehedinti, din data de 27 FEBRUARIE 2020, cu votul a 11 consilieri „pentru” si 2 „abtineri” (Lazar Nicolae, Vaidianu Ion), din totalul de 15 consilieri in functie (absenti: Boteanu Cornel, Cunita Gabriel Adrian).



Contrasemneaza,
Secretar,
Curelea Victor Sabin

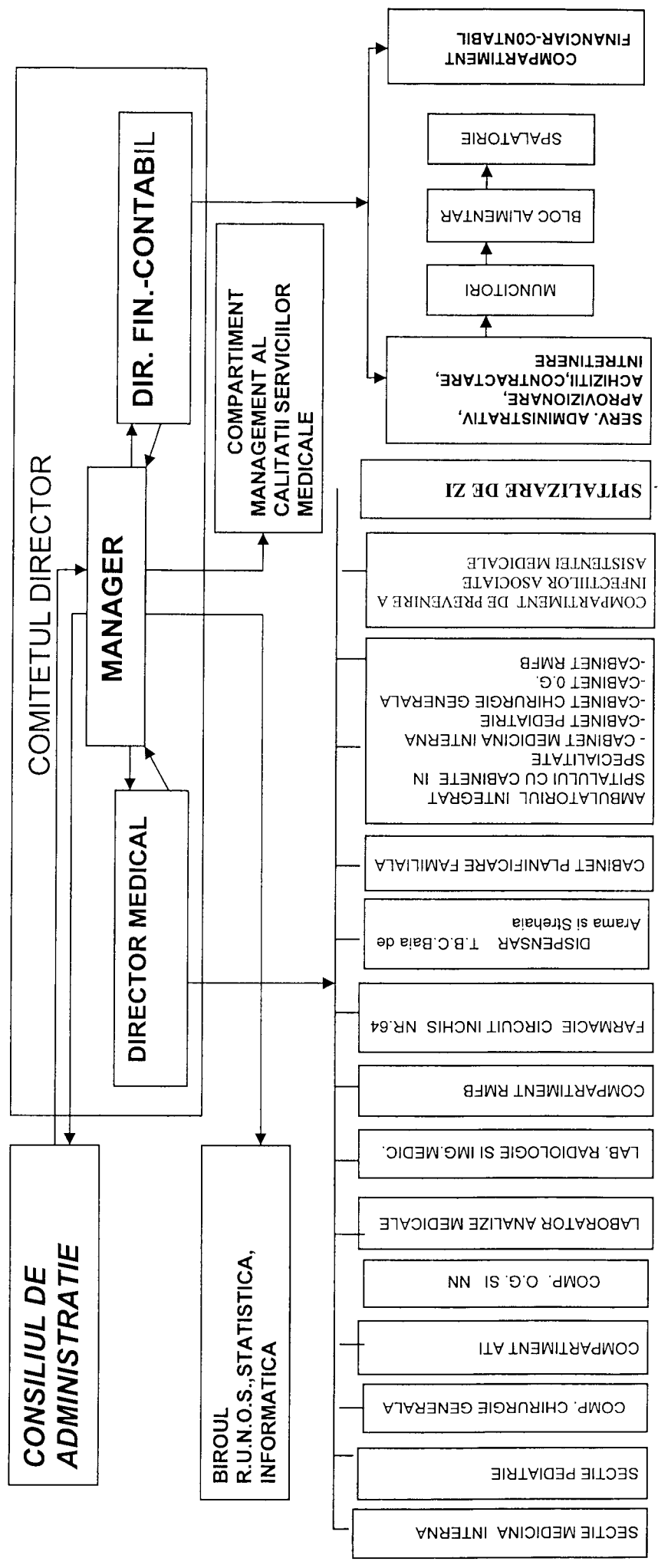


Spitalul Orășenesc
Baia de Aramă

Str. Predescu, nr. 12
E-mail: Spitalul@med.ro, anmcs@med.ro
Tel/Fax: 0252-381.594

Nr. 56 / 07.01.2020

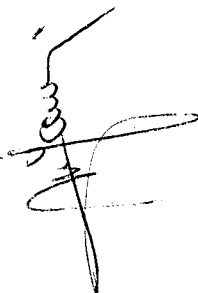
ORGANIGRAMA SPITALUL ORĂȘENESC BAI A DE ARAMĂ (80 DE PATURI)



CATEGORIA UNITATII: VI

Nr.....1.....
56 / 07.01.2020

APROBAT,



**STAT DE FUNCTII
VALABIL 01.01.2020**

Nr.Crt.	Funcția, grad profesional, treapta de salarizare	Specialitatea	Nivel studii	Cuatum post	Gradajia	Salariul de baza conform : Legea nr. 250/2016 Legea- cadru nr.153/2017 OUG nr. 114/2017-OU nr.1/2020	Nume si prenume	Observatii
0	1	2	3	4	5	TOTAL	6	7
	COMITET DIRECTOR							
1	MANAGER , grad I	medicina generala	S	1				
2	DIRECTOR MEDICAL ,grad I	medicina interna	S	1				
3	DIRECTOR FINANCIAR- CONTABIL, grad I	economist IA	S	1				
1	SECTIA MEDICINA INTERNA 25							
4	MEDIC PRIMAR	medicina interna	S	1				
5	MEDIC PRIMAR	medicina interna	S	1				
6	MEDIC REZIDENT	medicina interna	S	1				
7	ASISTENT MEDICAL SEF	medical	PL	1				
8	ASISTENT MEDICAL PRINCIPAL	medical	PL	1				
9	ASISTENT MEDICAL PRINCIPAL	medical	PL	1				
10	ASISTENT MEDICAL PRINCIPAL	generalist	PL	1				
11	ASISTENT MEDICAL PRINCIPAL	generalist	PL	1				
12	ASISTENT MEDICAL PRINCIPAL	generalist	PL	1				
13	ASISTENT MEDICAL PRINCIPAL	generalist	PL	1				
14	ASISTENT MEDICAL	generalist	PL	1				
15	OPERATOR CONTROLOR DATE	operator date	M	1				
16	INFIRMIERA	infirmier	G	1				
17	INFIRMIERA	infirmier	G	1				
18	INFIRMIERA	infirmier	G	1				
19	INFIRMIERA	infirmier	G	1				

0	1	2	3	4	5	6	7
20	INFIRMIERA	infirmier	G	1			
21	INGRIJITOR CURĂȚENIE	ingrijitor curatenie	G	1			
II SECȚIA PEDIATRIE 25 PATURI							
22	MEDIC SEF SECȚIE	pediatrie	S	1			
23	MEDIC SPECIALIST	pediatrie	S	1			
24	MEDIC REZIDENT AN IV	pediatrie	S	1			
25	ASISTENT MEDICAL SEF	generalist	PL	1			
26	ASISTENT MEDICAL	generalist	S	1			
27	ASISTENT MEDICAL PRINCIPAL	generalist	PL	1			
28	ASISTENT MEDICAL PRINCIPAL	pediatrie	PL	1			
29	ASISTENT MEDICAL PRINCIPAL	generalist	PL	1			
30	ASISTENT MEDICAL PRINCIPAL	pediatrie	PL	1			
31	ASISTENT MEDICAL PRINCIPAL	generalist	PL	1			
32	ASISTENT MEDICAL	generalist	PL	1			
33	INFIRMIERA	infirmier	G	1			
34	INFIRMIERA	infirmier	G	1			
35	INFIRMIERA	infirmier	G	1			
36	INFIRMIERA	infirmier	G	1			
37	INFIRMIERA	infirmier	G	1			
38	INGRIJITOR DE CURĂȚENIE		G	1			
III COMPARTIMENTUL CHIRURGIE GENERALA 10 PATURI							
39	MEDIC SPECIALIST	chirurgie generala	S	1			
40	ASISTENT MEDICAL COORDONATOR	generalist	PL	1			
41	ASISTENT MEDICAL PRINCIPAL	generalist	PL	1			
42	ASISTENT MEDICAL PRINCIPAL	generalist	PL	1			
43	ASISTENT MEDICAL PRINCIPAL	generalist	PL	1			
44	ASISTENT MEDICAL PRINCIPAL	generalist	PL	1			
45	INFIRMIERA	infirmier	G	1			
46	INFIRMIERA	infirmier	G	1			
47	INFIRMIERA	infirmier	G	1			
48	INFIRMIERA	infirmier	G	1			
49	INFIRMIERA	infirmier	G	1			
50	INGRIJITOR CURĂȚENIE		G	1			
IV SALA DE OPERATIE							
51	ASISTENT MEDICAL PRINCIPAL	medical	PL	1			
V COMPARTIMENT A.T.I. 5 PATURI							
52	MEDIC SPECIALIST -COORDONATOR	ATI	S	1			
TOTAL					5	6	7

0	1	2	3	4	5	6	7
53	MEDIC REZIDENT AN IV	ATI	S				
54	ASISTENT MEDICAL PRINCIPAL	generalist	PL				
54	ASISTENT MEDICAL PRINCIPAL	generalist	PL				
56	ASISTENT MEDICAL	generalist	PL				
57	ASISTENT MEDICAL PRINCIPAL	generalist	PL				
58	ASISTENT MEDICAL DEBUTANT	generalist	PL				
VI	COMPARTIMENT OBSTETRICA- GINECOLOGIE 15 PATURI DIN CARE 5 NEONATOLOGIE						
59	MEDIC PRIMAR -COORDONATOR	obstetrică -ginecologie	S				
60	MEDIC REZIDENT AN V	obstetrică -ginecologie	S				
61	ASISTENT MEDICAL COORDONATOR	obstetrică -ginecologie	S				
62	ASISTENT MEDICAL PRINCIPAL	obstetrică -ginecologie	S				
63	ASISTENT MEDICAL PRINCIPAL	generalist	PL				
64	ASISTENT MEDICAL PRINCIPAL	generalist	PL				
65	ASISTENT MEDICAL PRINCIPAL	generalist	PL				
66	ASISTENT MEDICAL PRINCIPAL	generalist	PL				
67	INFIRMIERA	infirmier	G				
68	INFIRMIERA	infirmier	G				
69	INFIRMIERA	infirmier	G				
70	INFIRMIERA	infirmier	G				
71	INFIRMIERA DEBUTANT	infirmier	G				
72	INGRIJITOR CURATENIE		G				
VII	COMPARTIMENT NEONATOLOGIE						
73	MEDIC SPECIALIST	neonatalogie	S				
74	ASISTENT MEDICAL	generalist	PL				
VIII	SPITALIZARE DE ZI						
75	ASISTENT MEDICAL DEBUTANT	generalist	PL				
76	ASISTENT MEDICAL DEBUTANT	generalist	PL				
IX	CAMERA DE GARDA						
77	MEDIC PRIMAR OG	obstetrica -ginecologie	S				
78	MEDIC SPECIALIST		S				
X	COMPARTIMENT STERILIZARE						
79	ASISTENT MEDICAL PRINCIPAL	generalist	PL				

0	1	2	3	4	5	6	7
	COMPARTIMENT DE PREVENIRE A INFECTIILOR ASOCIATE ASISTENTEI MEDICALE						
XI							
80	MEDIC PRIMAR	epidemiolog	S	1			
81	ASISTENT MEDICAL PRINCIPAL	igienea	PL	1			
XII	DIETETICA						
82	ASISTENT MEDICAL	generalist	S	1			
XIII	LABORATOR ANALIZE MEDICALE						
83	MEDIC SPECIALIST	medicina de laborator	S	1			
84	BIOLOG principal	biolog	S	1			
85	ASISTENT MEDICAL PRINCIPAL	laborator	PL	1			
86	ASISTENT MEDICAL PRINCIPAL	generalist	PL	1			
87	ASISTENT MEDICAL DEBUTANT	generalist	PL	1			
88	INGRUIITOR CURATENIE		G	1			
XIV	LABORATOR RADIOLOGIE SI IMAGISTICA MEDICALA						
89	MEDIC PRIMAR	radiologie	S	1			
90	ASISTENT MEDICAL PRINCIPAL	generalist	PL	1			
XV	DISPENSAR T.B.C SURSA FINANTARE TRANSFERURI						
91	MEDIC SPECIALIST	pneumologie	S	1			
92	ASISTENT MEDICAL PRINCIPAL	generalist	PL	1			
93	INGRUIITOR CURATENIE		G	1			
XVI	DISPENSAR T.B.C STREHAIA SURSA FINANTARE TRANSFERURI						
94	MEDIC SPECIALIST	pneumologie	S	1			
95	ASISTENT MEDICAL PRINCIPAL	generalist	PL	1			
96	ASISTENT MEDICAL PRINCIPAL	generalist	PL	1			
97	INGRUIITOR CURATENIE		G	1			
XVII	CABINET PLANIFICARE FAMILIALA						
98	MEDIC SPECIALIST	specialist medicina de familie	S	1			
99	ASISTENT MEDICAL PRINCIPAL	generalist	PL	1			
XVIII	FARMACIE						
100	FARMACIST SEF	farmacie generala	S	1			
101	ASISTENT MEDICAL PRINCIPAL	farmacie	PL	1			
XIX	COMPARTIMENT MANAGEMENTUL CALITATII						
102	MEDIC SPECIALIS MF	medic specialist	S	1			
TOTAL							
			5				7

0	1	2	3	4	5	6	7
TOTAL							
XXV	AMBULATORIUL INTEGRAT SPITALULUI CU CABINETE IN SPECIALITATE						
	1.CABINET MEDICINA INTERNA						
134	MEDIC PRIMAR	medicina interna	S	1			
135	ASISTENT MEDICAL	generalist	S	1			
	2.CABINET PEDIATRIE						
136	MEDIC SPECIALIST	pediatrie	S	1/2			
	MEDIC SPECIALIST	pediatrie	S	1/2			
137	MEDIC REZIDENT AN IV	pediatrie	S	1			
138	ASISTENT MEDICAL DEBUTANT	pediatrie	PL	1			
	3.CABINET CHIRURGIE GENERALA						
139	MEDIC SPECIALIST	chirurgie generală	S	1			
140	ASISTENT MEDICAL	generalist	PL	1			
	4.CABINET OBSTETRICA GINECOLOGIE						
141	MEDIC SPECIALIST	obstetrica- ginecologie	S	1			
142	MEDIC REZIDENT AN IV	obstetrica- ginecologie	S	0			
143	ASISTENT MEDICAL DEBUTANT	obstetrica- ginecologie	PL	1			
	5. CABINET RMFB						
144	MEDIC SPECIALIST	RMFB	S	1			
145	FIZIOKINETOTERAPEUT SPECIALIST	fiziokinetoterapeut	S	1			
146	ASISTENT MEDICAL PRINCIPAL	balneofizioterapie	PL	1			
147	ASISTENT MEDICAL	masseur	PL	1			
148	ASISTENT MEDICAL DEBUTANT	balneofizioterapie	PL	1			
149	ASISTENT MEDICAL PRINCIPAL	balneofizioterapie-masseur	PL	1			
150	ASISTENT MEDICAL PRINCIPAL	balneofizioterapie	PL	1			
151	INGRUIITOR CURATENIE		G	1			
	TOTAL						

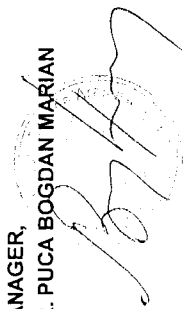
TOTAL POSTURI
FUNCTII DE CONDUCERE

151
5

MANAGER,
DR. PUCA BOGDAN MARIAN

DIRECTOR FINANCIAR -CONTABIL
EC. BUNCIANU CARMEN DANIELA

SEF BIROU R.U.N.O.S,
EC. DRAGOMIR ROZINA





	0	1	2	3	4	5	6	7
						TOTAL		
103	CONSILIER JURIDIC grad I	jurist		S				
104	ECONOMIST GRAD IA	economist		S				
	BIROUL RUNOS, STATISTICA, INFORMATICA							
105	SEF BIROU grad II- economist grad IA	economist grad IA		S				
106	CONSILIER JURIDIC GRAD IA	jurist		S				
107	OPERATOR, CONTROLOR DATE- III	operator controlor date		M				
108	STATISTICIAN PRINCIPAL	statistician		M				
109	REGISTRATOR MEDICAL /ARHIVAR	registrator medical		M				
	COMPARTIMENT FINANCIAR-CONTABIL							
110	ECONOMIST GRAD IA	economist		S				
111	ECONOMIST GRAD IA	pronomist		S				
112	REFERENT IA	referent		M				
	SERVICIUL ADMINISTRATIV, APROVIZIONARE,ACHIZITII, CONTRACTARE, INTRETINERE, REPARATII, INVESTITII							
113	SEF SERVICIU ; grad II-economist IA	economist		S	1/2			
114	CONSILIER JURIDIC grad IA	jurist		S				
115	ECONOMIST GRAD IA	economist		S				
116	SEF ECHIPA	economist		S				
117	MAGAZINER TREAPTA I	magaziner		M				
118	SOFER TREAPTA II	sofer		M				
119	MUNCITOR CALIFICAT I	fochist/electrician		M				
120	MUNCITOR CALIFICAT I	fochist		G				
121	MUNCITOR CALIFICAT I	fochist		M				
122	MUNCITOR CALIFICAT I	electrician/fochist		M				
123	MUNCITOR CALIFICAT IV	fochist		M				
124	MUNCITOR CALIFICAT IV	fochist		M				
125	MUNCITOR CALIFICAT I	fochist		M				
126	MUNCITOR CALIFICAT II	fochist/installator		M				
127	MUNCITOR CALIFICAT II	fochist/installator		M				
128	MUNCITOR CALIFICAT III	fochist/tamplar		M				
129	MUNCITOR CALIFICAT IV	fochist/zidar		M				
130	MUNCITOR NECALIFICAT I	muncitor necalificat		G				
	XXIII SPALATORIE							
131	SPALATOREASA	spalatoreasa		G				
	SPALATOREASA	spalatoreasa		M				
	XXIV BLOC ALIMENTAR							
132	MUNCITOR CALIFICAT IV	bucatar		G				
133	MUNCITOR CALIFICAT IV	bucatar		M				

1 1 0
9 COMP. SUPRAVEGERE, PREVENIRE SI LIMITARE A INFECTIILOR ASOCIATE ASISTENTEI MEDICALE
ORDIN 1101/2016

MEDICI					1	1
ASISTENT					1	1

2 2

10 MANAGEMENTUL CALITATII SERVICIILOR MEDICALE-ORDINUL 975/2012

MEDIC					1	1
JURIST					1	0
ECONOMIST					1	0

3 1

11 FARMACIE

In unitatile sanitare cu mai putin de 110 paturi se normeaza un post de farmacist pe unitate

FARMACIST					1	1
ASISTENTI		50/1post	80:50=1,60		2	2

3 2

Ingrijitorul de curatenie de la Laboratorul de analize medicale asigura curatenia si la farmacie si birouri

12 LABORATOR

ANALIZE						
MEDICALE						
MEDIC		50/1 post	50:50=1		1	1
BIOLOG		50/1post	50:50=1		1	1
ASISTENTI		30/1post	80:30=2,6		3	2
INGRIJITOR	300mp/1post				1	0

6 4

Ingrijitorul de curatenie de la laborator asigura curatenia si la birouri si farmacia spitalului.

POSTURI FIXE GENERALE PE SPITAL

SE INCLUD URMATOARELE POSTURI:

radiologie si imagistica medicala, sala de operatie, sala de nastere, sterilizare dietetica, evaluare si statistica medicala, camera de garda.

13 RADIOLOGIE

MEDICI					1	1
ASISTENTI					1	1

2 2

Ingrijitorul de curatenie de la Disp. TBC asigura curatenia si la radiologie

14 STATISTICA					1	1
15 REGISTRATURA					1	1
16 informatica medicala					1	1
17 STERILIZARE					1	1
18 DIETETICA					1	0
19 CAMERA DE GARDA					2	0

7 4

Registratorul medical este responsabil si cu arhiva unitatii.

Asistenta la camera de garda se asigura de Comp. Chirurgie si Medicina Interna.

Asistenta de la sala de operatie lucreaza in program de ture la chirurgie generala

20 SPALATORIE 600-800KG

					1	1
--	--	--	--	--	---	---

DISPENSARE TBC

normarea se face la numar de locuitori din zona care o deservesc

21 DISPENSAR TBC BAIA DE ARAMA

	nr. Locuitori	locuitori/post				
MEDICI		5000/post			1	1
ASISTENTI		2500/post			1	1
INGRIJITORI		300mp/1post			1	1

3 3

Ingrijitorul de curatenie asigura curatenia si la radiologie

22 DISPENSAR TBC STREHAIA

	nr. Locuitori					
MEDICI		5000/post			1	1
ASISTENTI		2500/1post			2	2
INGRIJITORI		300mp/			1	1

4 4

Normarea personalului muncitor se face la 1 pat conventional

1 pat conventional=1 incapere fara paturi

Fochistii se normeaza la program de ture pe posturi

23 MUNCITORI

INSTALATOR		1/115pat conv.	80x1/115=0,69		1	0
ELECTRICIAN		1/115pat conv.	80x1/115=0,69		1	1
ZIDAR		1/115pat conv.	80x1/115=0,69		1	0
ZUGRAV		1/115pat conv.	80x1/115=0,69		1	0
FOCHISTI	centrala1	1post/ura	1x3+2=5		5	3
	centrala2	1post/ura	1x3+2=5		5	3
SOFER		1/mijloc transp.			2	0
muncitor necalificat		1post/10 C00mp			1	1
BUCATAR		1post/40pat conv	103/40=2,57		3	2

19 10

Electricianul are si atributii de fochist

24 TESA

--	--	--	--	--	--	--

Comitetul Director face parte din categoria personalului TESA , dar nu se include in normativul de personal potrivit anexei nr.9
 Conform anexei nr.9 din Ordinul 1224/2010 personalul TESA se normeaza la numarul de paturi 100 paturi =11 posturi TESA personal tehnic ,economic ,informatica ,administrativ
 $80 \times 11 / 100 = 8,8 = 9$ posturi

25 COMITET DIRECTOR

MANAGER					1	1
DIRECTOR MED					1	0
DIR.FIN./CONT.					1	1
					3	2

26 TESA						
contabilitate	80paturi	100/2posturi	$80 \times 2 / 100 = 1,6$	2	2	2
RUNOS		100/2posturi	$80 \times 2 / 100 = 1,6$	2	2	1
juridic		100/ post	$80 \times 1 / 100 = 0,8$	1	1	1
informatica		100/ post	$80 \times 1 / 100 = 0,8$	1	1	1
Adm,aprov,achizitii				2	2	1
contractare,tehnic		100/4posturi	$80 \times 3 / 100 = 2,4$			
SSM,PSI,SU		100/1post	$80 \times 1 / 100 = 0,8$	1	1	1
					9	7

27 MEDICI REZIDENTI

PEDIATRIE					2	2
OG					2	2
ATI					1	1
MEDICINA INTERNA					1	1
					6	6

28 AMBULATORIUL INTEGRAT SPITALULUI

In ambulator se normeaza 1 post medic 1 post asistent pe cabinet

1 MEDICINA INTERNA						
MEDIC					1	1
ASISTENT					1	1
2 PEDIATRIE						
MEDIC					1	1
ASISTENT					1	0
3 CHIRURGIE						
MEDIC					1	0
ASISTENT					1	1
4 OG						
MEDIC					1	1
ASISTENT					1	0
5 RMFB						
MEDIC					1	1
FIZIOKINETOTERAPEUT					1	1
As. balneofizioterapie	1 as/40 proceduri				1	1
As. balneofizioterapie					1	1
As. balneofizioterapie					1	1
MASSEUR					1	1
ingrijitor curatenie					1	1
					15	12

POSTURI NORMATE CONFORM ORDINULUI 1224/2010

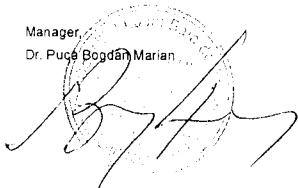
NECESAR NORMAL OCUPAT

TOTAL GENERAL					157	110
---------------	--	--	--	--	-----	-----

POSTURI AFLATE IN STATUL DE FUNCTII

posturi normale		posturi ocupate	posturi vacante
138 SPITAL		97	41
6 REZIDENTI		6	0
7 TBC		7	0
			0
TOTAL STAT DE FUNCTII	151	0	0
		110	0
			41

Manager
Dr. Pucă Bogdău Marian



Director financiar-contabil,
Ec. Buncianu Carmen Daniela



RUNOS
Ec. Dragomir Rozina

